

委託業務特記仕様書（令和元年5月1日以降適用）

（共通仕様書の適用）

- 第1条** 本業務は、「徳島県測量作業共通仕様書 平成21年4月」、「徳島県設計業務共通仕様書 平成21年4月」及び「徳島県地質及び土質調査業務共通仕様書 平成21年4月」に基づき実施しなければならない。なお、これらに定めのないもので、港湾設計・測量・調査等業務にあつては「港湾設計・測量・調査等業務共通仕様書（国土交通省港湾局）」に基づき実施しなければならない。
- 2 ただし、共通仕様書の各章における「適用すべき諸基準」で示された示方書、指針等は改定された最新のものとする。なお、業務途中で改定された場合はこの限りでない。

（共通仕様書の変更・追加事項）

- 第2条** 「徳島県測量作業共通仕様書 平成21年4月」、「徳島県設計業務共通仕様書 平成21年4月」及び「徳島県地質及び土質調査業務共通仕様書 平成21年4月」に対する【変更】及び【追加】仕様事項は、次のホームページに掲載の「委託業務共通仕様書（変更・追加事項）」のとおりとする。なお、入札公告日又は指名通知日における最新のものを適用するものとする。

（徳島県HP）：「委託業務共通仕様書について」

<https://www.pref.tokushima.lg.jp/jigyoshanokata/kendozukuri/kensetsu/2009033100099>

（共通仕様書の読み替え）

- 第3条** 「徳島県測量作業共通仕様書 平成21年4月」、「徳島県設計業務共通仕様書 平成21年4月」及び「徳島県地質及び土質調査業務共通仕様書 平成21年4月」において、「徳島県電子納品運用ガイドライン【土木事業設計業務編】」とあるのは「徳島県電子納品運用ガイドライン【土木設計等業務編】」と、読み替えるものとする。

（ウィークリースタンス）

- 第4条** 本業務は、ウィークリースタンス（受発注者で1週間のルール（スタンス）を目標として定め、計画的に業務を履行する）の対象業務であり、次の各号に取り組まなければならない。
- （1）ウェンズデー・ホーム（水曜日は定時の帰宅を心がける。）
 - （2）マンデー・ノーピリオド（月曜日（連休明け）を依頼の期限日としない。）
 - （3）フライデー・ノーリクエスト（金曜日（連休前）に依頼をしない。）
- 2 前項第1号は必ず実施するものとし、第2号及び第3号についてはどちらか一方は必ず実施しなければならない。なお、前項第1号から第3号に加えて別の取組を行うことを妨げない。
- 3 ウィークリースタンスとして取り組む内容は、初回打合せ時に受発注者の協議によって決定する。決定した内容は打合せ記録簿に整理し、受発注者間で共有する。
- 4 受発注者は、中間打合せ等を利用して取り組みのフォローアップ等を行わなければならない。
- 5 ウィークリースタンスの取組は、業務の進捗に差し支えない範囲で実施する。

（本業務の特記仕様事項）

- 第5条** 本業務における特記仕様事項は、次のとおりとする。

令和元年度 孤立集落現況調査業務（西部圏域） 特記仕様書

1 目的及び適用

この仕様書は、徳島県が委託する「孤立集落現況調査業務」を円滑かつ効果的に実施するために必要な事項を定めることとし、「令和元年度 孤立集落現況調査業務（西部圏域）」に適用する。

2 業務内容及び実施方法

(1) 業務内容

平成 25 年度に実施した内閣府の『「中山間地等の集落散在地域における孤立集落発生の可能性に関する状況調査」のフォローアップ調査』（以下、「内閣府調査」という。）において、孤立の可能性があるとされた集落について、必要な資料の収集及び現地調査を行い、平成 22 年度「孤立集落現況調査（西部圏域）」で作成した電子台帳を更新する。

(2) 調査予定集落

別添「孤立の可能性のある農業・漁業集落一覧」参照

(3) 様式等

様式は「エクセル 2013 形式以下」で作成するものとし、原則として別添「孤立集落箇所カード」を使用すること。

(4) 成果品

成果品は、電子媒体（Excel ファイルを DVD に保存）での提出とすること。

孤立の可能性のある農業・漁業集落一覧

No	市町村名	集落名	農業・漁業の別
1	美馬市	佐城	農業
2	美馬市	平帽子	農業
3	美馬市	横倉	農業
4	美馬市	暮畑	農業
5	美馬市	東大谷	農業
6	美馬市	西大谷	農業
7	美馬市	段芋尻	農業
8	美馬市	梨の木芋穴	農業
9	美馬市	上曾江	農業
10	美馬市	長入滝山	農業
11	美馬市	貞安	農業
12	美馬市	中八	農業
13	美馬市	美村	農業
14	美馬市	中野	農業
15	美馬市	落合	農業
16	美馬市	小星	農業
17	美馬市	藤川	農業
18	美馬市	井口	農業
19	美馬市	広棚	農業
20	美馬市	中熊・釜の池	農業
21	美馬市	宮井	農業
22	美馬市	清水	農業
23	美馬市	御所野	農業
24	美馬市	古屋敷	農業
25	美馬市	馬木	農業
26	美馬市	金川	農業
27	美馬市	冬畑	農業
28	美馬市	上の原	農業
29	美馬市	桐野	農業
30	美馬市	田上	農業
31	美馬市	丈寄	農業
32	美馬市	清田	農業
33	美馬市	入倉	農業
34	美馬市	惣立山	農業
35	美馬市	昭和	農業
36	美馬市	中西	農業
37	美馬市	切久保	農業
38	美馬市	大久保	農業
39	美馬市	露口	農業
40	美馬市	西荒川	農業
41	美馬市	突出	農業
42	美馬市	野田ノ井	農業
43	美馬市	中村	農業
44	美馬市	藤宇	農業
45	美馬市	中野	農業
46	美馬市	段池梅	農業
47	つるぎ町	猿飼	農業
48	つるぎ町	中熊	農業
49	つるぎ町	長野	農業
50	つるぎ町	小谷	農業
51	つるぎ町	大畠	農業
52	つるぎ町	大惣	農業

孤立の可能性のある農業・漁業集落一覧

No	市町村名	集落名	農業・漁業の別
53	つるぎ町	藤野	農業
54	つるぎ町	檜尾	農業
55	つるぎ町	大柱	農業
56	つるぎ町	葛城	農業
57	つるぎ町	上喜来	農業
58	つるぎ町	坂根	農業
59	つるぎ町	白石	農業
60	つるぎ町	上蓮	農業
61	つるぎ町	下尾尻	農業
62	つるぎ町	中山	農業
63	つるぎ町	胡麻平	農業
64	つるぎ町	家賀道下	農業
65	つるぎ町	家賀道上	農業
66	つるぎ町	三木枋	農業
67	つるぎ町	木屋	農業
68	つるぎ町	横野	農業
69	つるぎ町	白村	農業
70	つるぎ町	長木	農業
71	つるぎ町	平野	農業
72	つるぎ町	広谷	農業
73	つるぎ町	川見	農業
74	つるぎ町	竹屋敷	農業
75	つるぎ町	宅熊	農業
76	つるぎ町	猿飼	農業
77	つるぎ町	日浦	農業
78	つるぎ町	一字	農業
79	つるぎ町	大宗	農業
80	つるぎ町	中横	農業
81	つるぎ町	大横	農業
82	つるぎ町	木地屋	農業
83	つるぎ町	十家	農業
84	つるぎ町	久日	農業
85	つるぎ町	久蔭	農業
86	つるぎ町	伊良原	農業
87	つるぎ町	大野	農業
88	つるぎ町	子安	農業
89	つるぎ町	蔭	農業
90	つるぎ町	剪宇	農業
91	つるぎ町	中野	農業
92	つるぎ町	川又	農業
93	つるぎ町	奥大野	農業
94	つるぎ町	杣野	農業
95	つるぎ町	広沢	農業
96	つるぎ町	葛籠	農業
97	つるぎ町	桑平	農業
98	つるぎ町	平井	農業
99	つるぎ町	平	農業
100	つるぎ町	明谷	農業
101	つるぎ町	臼木	農業
102	つるぎ町	出羽	農業
103	つるぎ町	白井	農業
104	つるぎ町	開拓	農業

孤立の可能性のある農業・漁業集落一覧

No	市町村名	集落名	農業・漁業の別
105	美馬市	南部	農業
106	美馬市	初草	農業
107	美馬市	中野	農業
108	美馬市	古宮中央	農業
109	美馬市	西山	農業
110	美馬市	土井久保	農業
111	美馬市	梶山	農業
112	美馬市	東溪	農業
113	美馬市	谷東	農業
114	美馬市	舞	農業
115	美馬市	中屋	農業
116	美馬市	首野	農業
117	美馬市	神田	農業
118	美馬市	田方	農業
119	美馬市	川瀬	農業
120	美馬市	東分	農業
121	美馬市	穴吹中央	農業
122	美馬市	宮内	農業
123	美馬市	大堂	農業
124	美馬市	中村	農業
125	美馬市	市ノ下	農業
126	美馬市	丸山	農業
127	美馬市	西分	農業
128	美馬市	新山	農業
129	美馬市	尾山	農業
130	美馬市	大佐古	農業
131	美馬市	成戸	農業
132	美馬市	平馬	農業
133	美馬市	生子屋敷	農業
134	美馬市	中野宮	農業
135	美馬市	西谷	農業
136	美馬市	田野内	農業
137	美馬市	湊名	農業
138	美馬市	支納	農業
139	美馬市	調子野	農業
140	美馬市	知野	農業
141	美馬市	大内	農業
142	美馬市	内田奥	農業
143	美馬市	猿飼	農業
144	美馬市	内田下	農業
145	美馬市	仕出原	農業
146	美馬市	北又奥	農業
147	美馬市	北又下	農業
148	美馬市	向檜原	農業
149	美馬市	今丸	農業
150	美馬市	檜原	農業
151	美馬市	二戸	農業
152	美馬市	尾山	農業
153	美馬市	桑柄	農業
154	美馬市	葛尾	農業
155	美馬市	市初	農業
156	美馬市	三ツ木	農業

孤立の可能性のある農業・漁業集落一覧

No	市町村名	集落名	農業・漁業の別
157	美馬市	南張	農業
158	美馬市	大北	農業
159	美馬市	川井	農業
160	美馬市	櫟木	農業
161	美馬市	麻衣	農業
162	美馬市	竹尾	農業
163	美馬市	川原	農業
164	美馬市	内川地	農業
165	美馬市	八幡	農業
166	美馬市	弓道	農業
167	美馬市	森遠	農業
168	美馬市	谷口	農業
169	美馬市	谷口カゲ	農業
170	美馬市	太合	農業
171	美馬市	川上	農業
172	美馬市	中尾山	農業
173	東みよし町	八幡(台)	農業
174	東みよし町	西山分	農業
175	東みよし町	聖神	農業
176	東みよし町	法市	農業
177	東みよし町	葛籬	農業
178	東みよし町	男山	農業
179	東みよし町	滝久保	農業
180	東みよし町	岸上	農業
181	東みよし町	岸下	農業
182	東みよし町	内野	農業
183	東みよし町	石木	農業
184	東みよし町	棟木	農業
185	東みよし町	増川	農業
186	東みよし町	柳沢	農業
187	三好市	漆川2(国畑)	農業
188	三好市	下野呂内	農業
189	三好市	山具	農業
190	三好市	千足	農業
191	三好市	府甲部東西	農業
192	三好市	石内	農業
193	三好市	五軒黒川	農業
194	三好市	野呂内	農業
195	三好市	宮石	農業
196	三好市	南日浦	農業
197	三好市	若山	農業
198	三好市	下名影	農業
199	三好市	日浦	農業
200	三好市	羽瀬	農業
201	三好市	相川	農業
202	三好市	大谷	農業
203	三好市	佐連	農業
204	三好市	水無	農業
205	三好市	峰 峯	農業
206	三好市	黒川	農業
207	三好市	中有	農業
208	三好市	光兼	農業

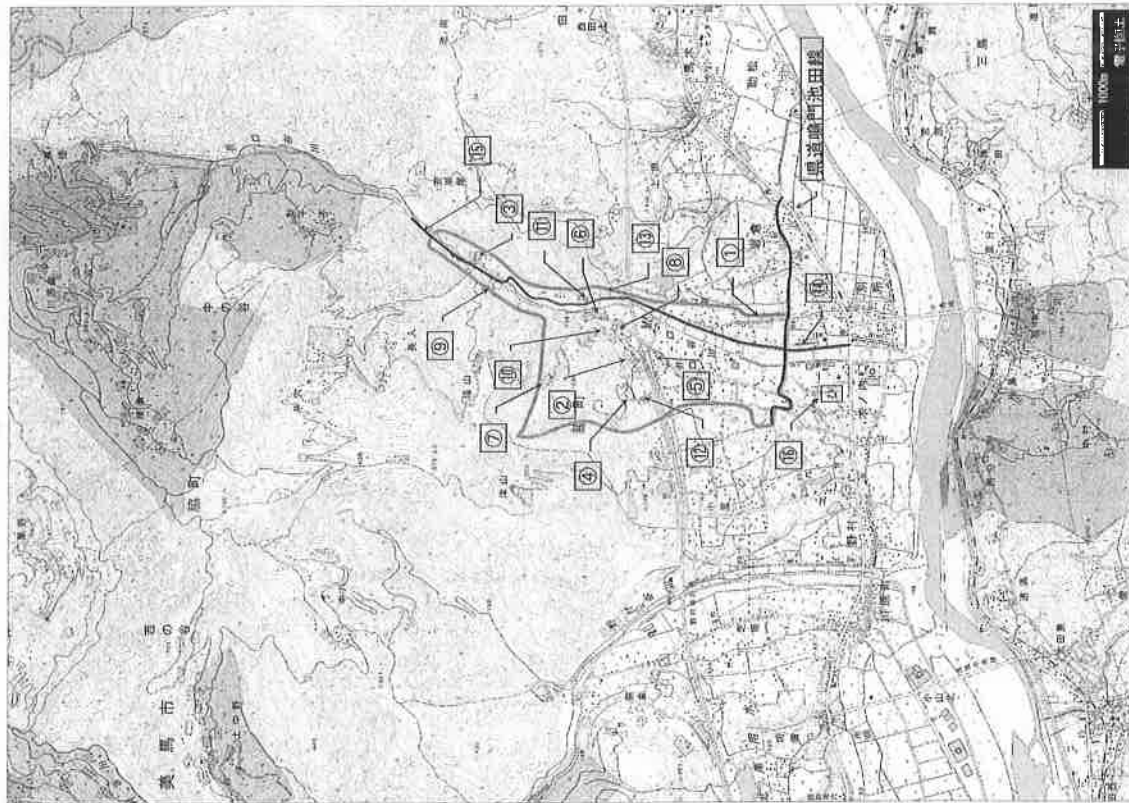
孤立の可能性のある農業・漁業集落一覧

No	市町村名	集落名	農業・漁業の別
209	三好市	栗山	農業
210	三好市	吹	農業
211	三好市	正夫大森	農業
212	三好市	大久保	農業
213	三好市	井関坂町	農業
214	三好市	倉石松舟	農業
215	三好市	岩坂	農業
216	三好市	知行	農業
217	三好市	馬場平	農業
218	三好市	荒倉	農業
219	三好市	長尾	農業
220	三好市	下影	農業
221	三好市	里川	農業
222	三好市	野住	農業
223	三好市	西ノ浦	農業
224	三好市	中津吉木	農業
225	三好市	尾越杉ノ木	農業
226	三好市	段地	農業
227	三好市	安田	農業
228	三好市	三檜尾	農業
229	東みよし町	木藤	農業
230	東みよし町	黒長谷	農業
231	東みよし町	大藤	農業
232	東みよし町	奥村	農業
233	東みよし町	泉野	農業
234	東みよし町	五名	農業
235	東みよし町	森清	農業
236	東みよし町	平	農業
237	東みよし町	白内	農業
238	東みよし町	桑内	農業
239	東みよし町	加茂山	農業
240	三好市	久保蔭	農業
241	三好市	かずら原	農業
242	三好市	菅生日浦	農業
243	三好市	菅生蔭	農業
244	三好市	菅生蔭奥	農業
245	三好市	中上	農業
246	三好市	釣井	農業
247	三好市	大西	農業
248	三好市	大枝	農業
249	三好市	有瀬上	農業
250	三好市	有瀬下	農業
251	三好市	中尾	農業
252	三好市	閑定	農業
253	三好市	名越	農業
254	三好市	一字枝	農業
255	三好市	田の内	農業

孤立集落 箇所カード

概要

集落名			ふりがな		
所在地					
集落中心地付近の位置情報	北緯 度 分 秒		東経 度 分 秒		
交通途絶となる要因					
隣接する土砂災害危険箇所名					
人口					
人口構成	10歳未満	10歳代	20-64歳	65歳以上	
うち災害時要援護者の人数					
集落へのアクセス道路の状況	路線名				概要
	路線名				概要
避難施設数	避難施設名				
収容人員	耐震性		非常電源の有無		概要
飲料水備蓄量	人×日	食料(主食)備蓄量	人×日		
生活品等の備蓄状況	集落の情報通信手段状況		携帯電話の通信状況		
医薬品等	セット			NTTドコモ	
毛布	枚			au	
投光器	個			ソフトバンク	
テント	張	情報通信機器の扱い			
防水シート	枚	操作訓練実施の有無			
組立・簡易トイレ	回分	操作マニュアルの有無			
浄水装置	個				
ヘリコプターの駐機スペース					
位置				概要	対応機種
位置情報					
ヘリコプターホイスト可能場所（駐機出来ない場合）					
位置				概要	対応機種
位置情報					
避難計画(若しくはマニュアル)の有無	受援計画(若しくはマニュアル)の有無				
自主防災組織の有無	消防団の有無				
訓練実施の有無	限界集落位置付けの有無				
集落及びその近傍に所在する建設事業者の状況					
建設会社名			重機の保有状況		
会社所在地					
集落内における救助資機材の有無、内容・数量					
バール		本	特記事項		
ジャッキ		台			
可搬ウインチ、チェーンブロック		台			
斧・なた		本			
のこぎり		本			
チェーンソー、エンジンカッター		台			
その他					



危険箇所・危険渓流一覧

番号	種別	箇所番号	箇所名	凡例
①	急傾斜地崩壊危険箇所	I-761	小兵	〇
②	"	II-3613	井口	〇
③	"	II-3618	"	〇
④	"	II-3624	小畠	〇
⑤	土石流危険渓流	I-3	柳谷	〇
⑥	急傾斜地崩壊危険箇所	I-760	井口(7)	〇
⑦	"	II-3614	井口	〇
⑧	"	II-3615	"	〇
⑨	"	II-3616	"	〇
⑩	"	II-3617	"	〇
⑪	"	II-3619	"	〇
⑫	"	II-3617	"	〇
⑬	土石流危険渓流	II-3619	"	〇

アクセス道路・避難施設等一覧

番号	種別	路線名・施設名	凡例
⑭	アクセス道路(1)	県道穴吹長江線	〇
⑮	アクセス道路(2)	市道9号線	〇
⑯	避難施設	高齢者若者研究センター	〇

* 〇 は集落エリアを表す。

集落名：

土砂災害危険箇所名

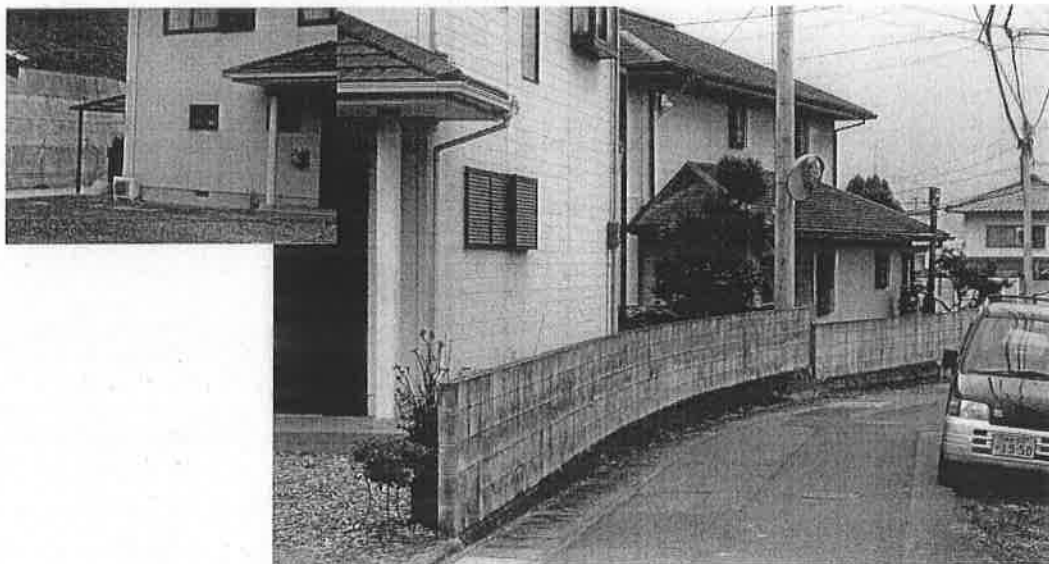
危険箇所の概要

家屋裏自然斜面が危険箇所となっている。

家屋付近自然斜面の状況



家屋裏斜面の状況



集落名：

避難施設名

避難施設の概要



集落名：

ヘリコプター駐機可能場所

所在地：

位置情報：

概要：

集落名：

ヘリコプターホイスト可能場所

所在地：

位置情報：

概要：

集落名：

集落へのアクセス道路（1）

路線名：

幅員：

路肩状況：

法面状況：

その他：

